

Turisthotellen i Rättvik

ett bildspel från

Rättviks bildarkiv • Rättviks kulturhus

Texter och bilder

Utdrag ur boken Rättvik – turistort med tradition
sammanställt av Britti Halvarsson, Lotta Lindbeck

Urval av bilder Lennart Edvardsson

Form och produktion

Lotta Lindbeck, Rättviks kulturhus, 2020

• RÄTTVIKS •
KOMMUN •



År 1859 färdigställde Gefle-Dala Jernväg
den första större järnvägen i Sverige,
den gick från Gävle till Falun.

Rättviks samhälle cirka 1884-1889
Rättviks Bildarkiv ©



Genom att spränga en öppning genom en klippa på gränsen mellan Dalarna och Gästrikland var Dalaporten öppen. Järnvägen skulle komma att förvandla Rättvik.

Vy över Järnvägen och Storgatan i Rättviks samhälle cirka 1894-1897. Garveriet med loftgång till höger. Rättviks bildarkiv ©



Den sammanlänkande båttrafiken på Insjön, Siljan och Orsasjön hade fungerat sedan år 1839 och nu vid 1880-talet fick ångbåten ta vid där järnvägen slutade i Insjön.

Rättvik, Järnvägsstationen



Banan Falun-Rättvik-Mora påbörjades vid 1880-talet slut och nådde Siljan vid Rättvik redan 1890. Två år senare var järnvägen avslutad då den var framme vid Mora och Orsa.



Järnvägsbolaget anlätte arkitekten Nils Nordén från Gävle för hotellbygge i Rättvik. Turisthotellet nära stationen stod klart sommaren 1894.

Flygfoto över Turisthotellet och järnvägsstationen 1927
Rättviks Bildarkiv >



Det blev ett säreget hus i tidens smak, ett pampigt fjällbeklätt trähus, Rättvik hade fått en statusbyggnad av kontinentalt snitt, en sevärdhet.

Turistbrevet i Rättvik 1890-tal.
Rättviks bildarkiv ©



Turisthotellets verandor fick blyinfattade
fönster och husets taknock pryddes av
ett högt utsiktstorn för att gästerna skulle
kunna se solnedgången i Siljan.

Rättviks järnvägsstation cirka 1896
Foto C. Sundberg/Rättviks bildarkiv ©



Turisthotellet skapade en dragningskraft till bygden. Järnvägsbolaget beslutade att efter något år bygga ett hotell strax norr om det första. Engelska hotellet öppnade 1896 och hade även det en säregen arkitektur.

Turisthotellets stora matsal, med julbord.
Rannvile bildbyrå ©



Personal på Turisthotellet i Rättvik.



Engelska hotellet hade en långsida mot Siljan som pryddes av ett arkadparti i två våningar. Mittaxeln utgjordes av en hög gavel, en så kallad frontespis.



Innanför frontespisen på Engelska hotellet
fanns en ljusgård i full höjd med trappa till
övervåningens läktare, allt i klassisk engelsk stil.

Engelska hotellet, interiör
Rättviks bildarkiv ©



Personal på Turisthotellet i Rättvik

Foto Jonas Olsson/Rättviks bildarkiv ©



1897 anförtroddes både Turisthotellet
och Engelska hotellet till en
företagsam direktör vid namn
Wilhelmina Skogh.

Wilhelmina Skogh, anedd idag
som hotell- och turistbyråns
sörste pionjär i Sverige.
Ratviks bildarkiv ©



Wilhelmina Skogh länkade samman Turisthotellet och Engelska hotellet med en byggnad för matsal och kök i fornnordisk stil. Tillsammans utgjorde de tre husen landets största träbyggnadskomplex 1897.

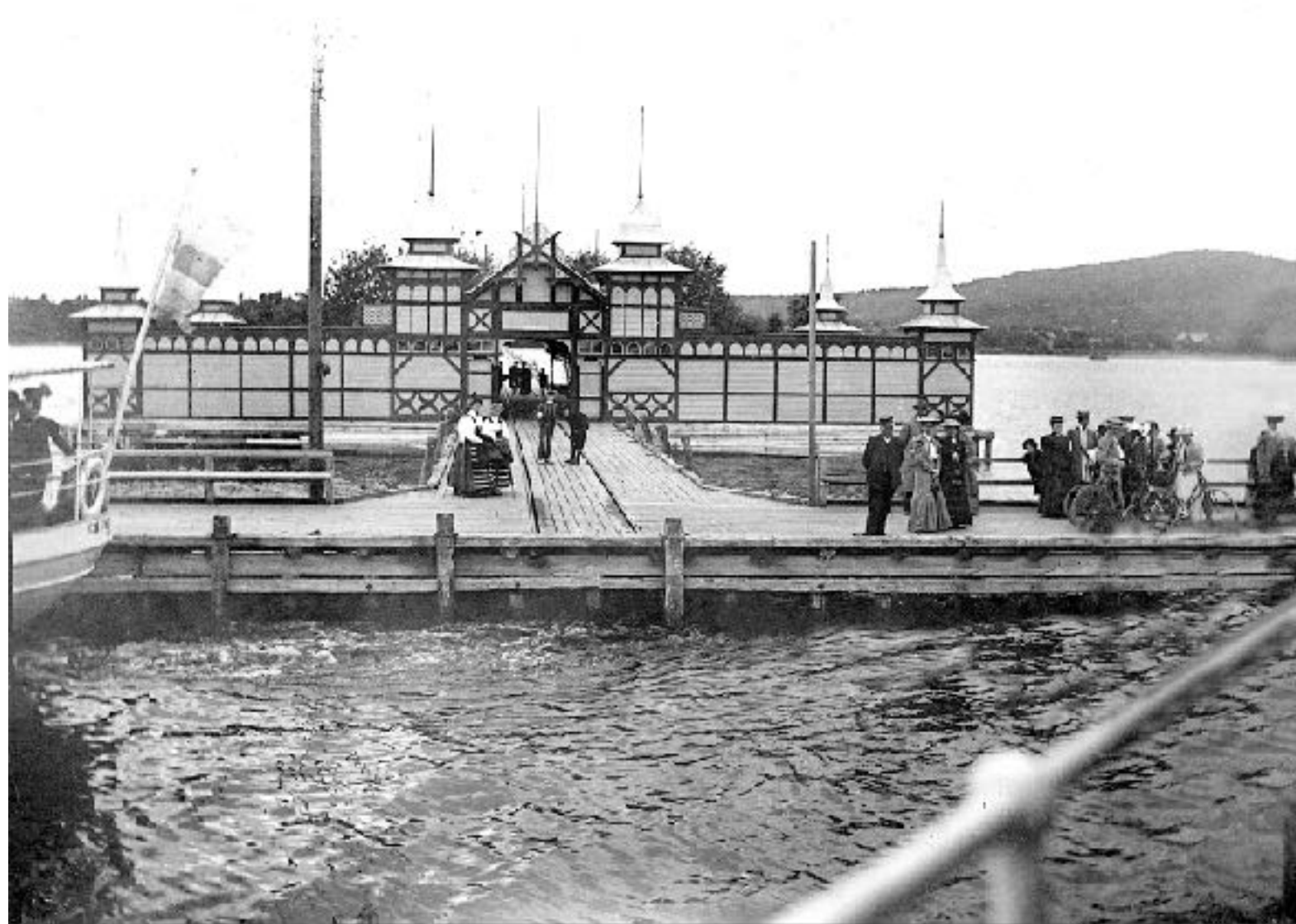


Turister vid Rättviks jämvägsstation



RÄTTVIK. Ångbåtsbryggan. Flygfoto.

1896–97 byggdes den långa ångbåtsbryggan ut i den långgrunda Rättviken och avslutades med en konstgjord ö.



På Långbryggans ö hade hotellet sitt kallbadhus med biljettkontor, avklädningshytter och separata badavdelningar för damer och herrar. På bryggan fanns också en enklare servering

Kallbadhuset vid Långbryggan
fotograferad från båt som anländer.
Rättviks bildarkiv ©



Serveringen på Långbryggan.



Rättviks kallbadhus längst ut på Långbryggan.

Foto Jonas Olsson/Rättviks bildarkiv ©



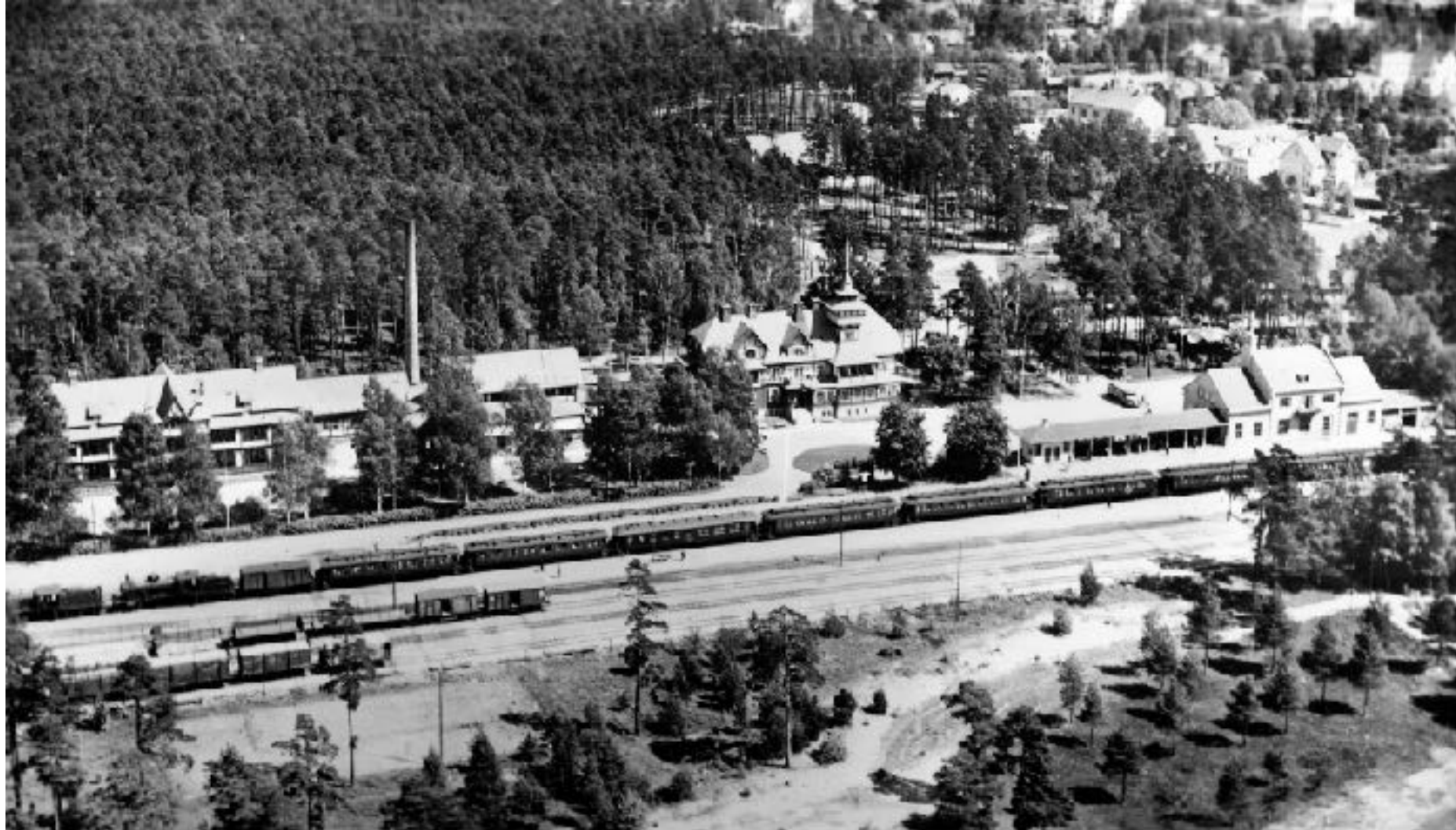
Transport av gästemas resväskor kunde ske på den transportvagn som gick på järnvägsspår längs långbryggan, Bryggan mäter 628 meter.

Foto Karl Ellis Nordlander/Rättviks bildarkiv ©



Kombinationen järnvägsstation och turisthotell
la grunden till ett snabbt växande samhälle
med affärsgator och bostäder.
Socknen fick ett stadsliknande centrum.

Centra Rättvik cirka 1936
Rättviks bildarkiv 49



1945 brann det Engelska hotellet och ersattes på samma plats av en ny byggnad i tegel som vi kan se idag. 1968 revs de återstående två byggnaderna, matsalen och Turisthotellet.

Flygfoto över järnvägen, Turisthotellet och delar av Rättviks samhälle.
Rättviks bildarkiv ©



Härskarinnan på Turisthotellet,
direktrisen Wilhelmina Skogh (1849–1926) räknas idag
som hotell- och turiströringens största pionjär i Sverige.



Persborg drabbades 1955 av brand i den västra delen och en ny modern arkitektur uppfördes. Hela rörelsen såldes 1959 till konkurrenten Siljansborg. 1979 brann hela hotellet ner och Persborg var borta.

Flygfoto över Persborgs hotell 1910-tal.
Rättsvks bildarkiv ©



Kunglig skidutfärd i Rättvik 1909.

Från vänster: Ambassadör Costa, grevinnan Elsa Posse, adjutant E. Silfverswärd, Ambassadrisen Costa, kronprins Gustaf Adolf, Gustaf V, kronprinsessan Margareta, fru Mary Boström, kapten Tage af Klercker, fru af Klercker, adjutant G. Posse, Dagmar Weidenhielm, Gustaf Ankarcrona samt Jon Olsson, legendarisk historieberättare från Gärdaby.



Skådespelarna Mal Zetterling och
Tyrone Power i släde vid Hotell Siljansborg.
Carlslunds Gunnar från Sjurberg vid tömmarna.



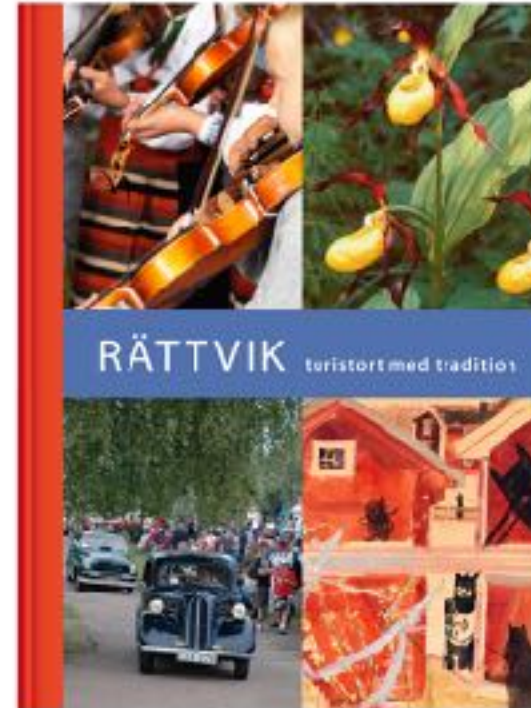
Hildur Jäde startade ett pensionat i Sjurberg.
En av gästerna, Fanny Avellan från Finland
satsade i Hildur Jädes rörelse.
Hotell Siljansborg slog upp sina portar
julen 1909 med sikte på förmögna gäster.

Hotell Siljansborg
Foto: Karl Elis Nordlander/Åttitvris bildarkiv 30

Mer om hotellens historia
och om Rättvik som turistort
finns i boken

RÄTTVIK – turistort med tradition

Boken går bra att köpa eller låna
i Rättviks bibliotek



RÄTTVIKS KULTURHUS



Bibliotek THE LIBRARY



Konsthall THE ART GALLERY



Naturmuseum THE MUSEUM OF
NATURAL HISTORY



Bildarkiv THE PHOTO ARCHIVE